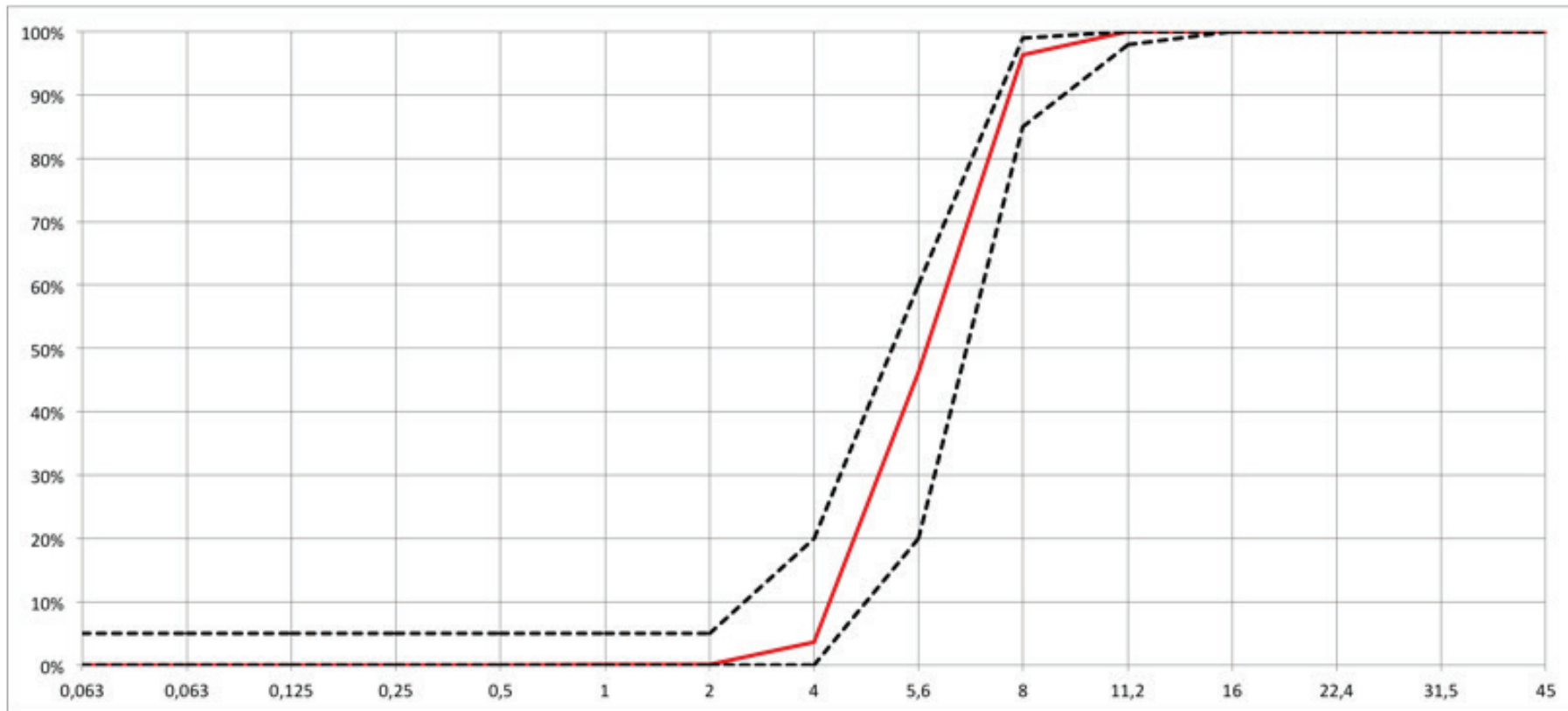


ANALYS AV STENMATERIAL

Produkt:
 Provtagare: GL
 Sort: 4/8

Provdatum: 15-05-11
 Provnummer: 20150511/3
 Gränskurva enl.: CE dekl EN13043

Täkt: Rosenvik/Thunberg
 Övriga anmärkningar: Berg



Passerande mängd vikt-% vid sikt mm

0,063mm	0,125mm	0,25mm	0,5mm	2,0mm	4,0mm	5,6mm	8,0mm	11,2mm	16,0mm	22,4mm	31,5mm	45,0mm
0,0%	0,0%	0,0%	0,0%	0,1%	0,1%	3,6%	46,2%	96,3%	100,0%	100,0%	100,0%	100,0%